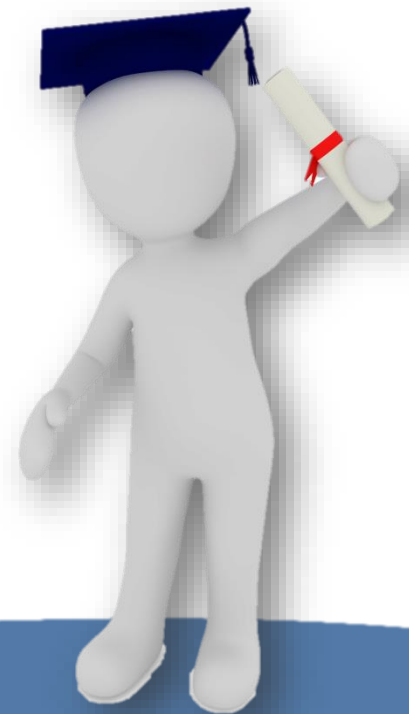


■ Herzlich willkommen
■ zum Informationsabend

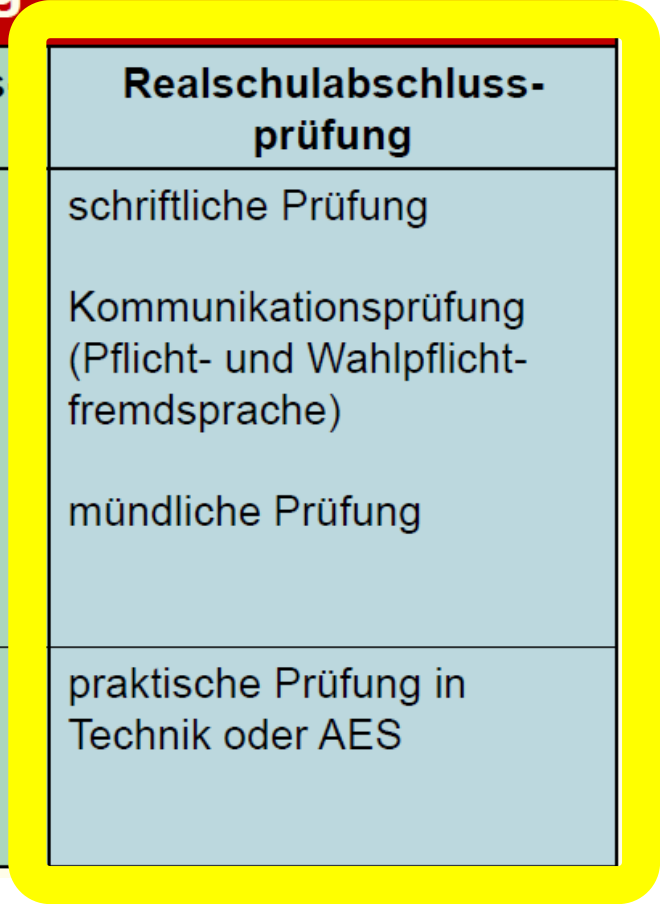
Realschulabschlussprüfung



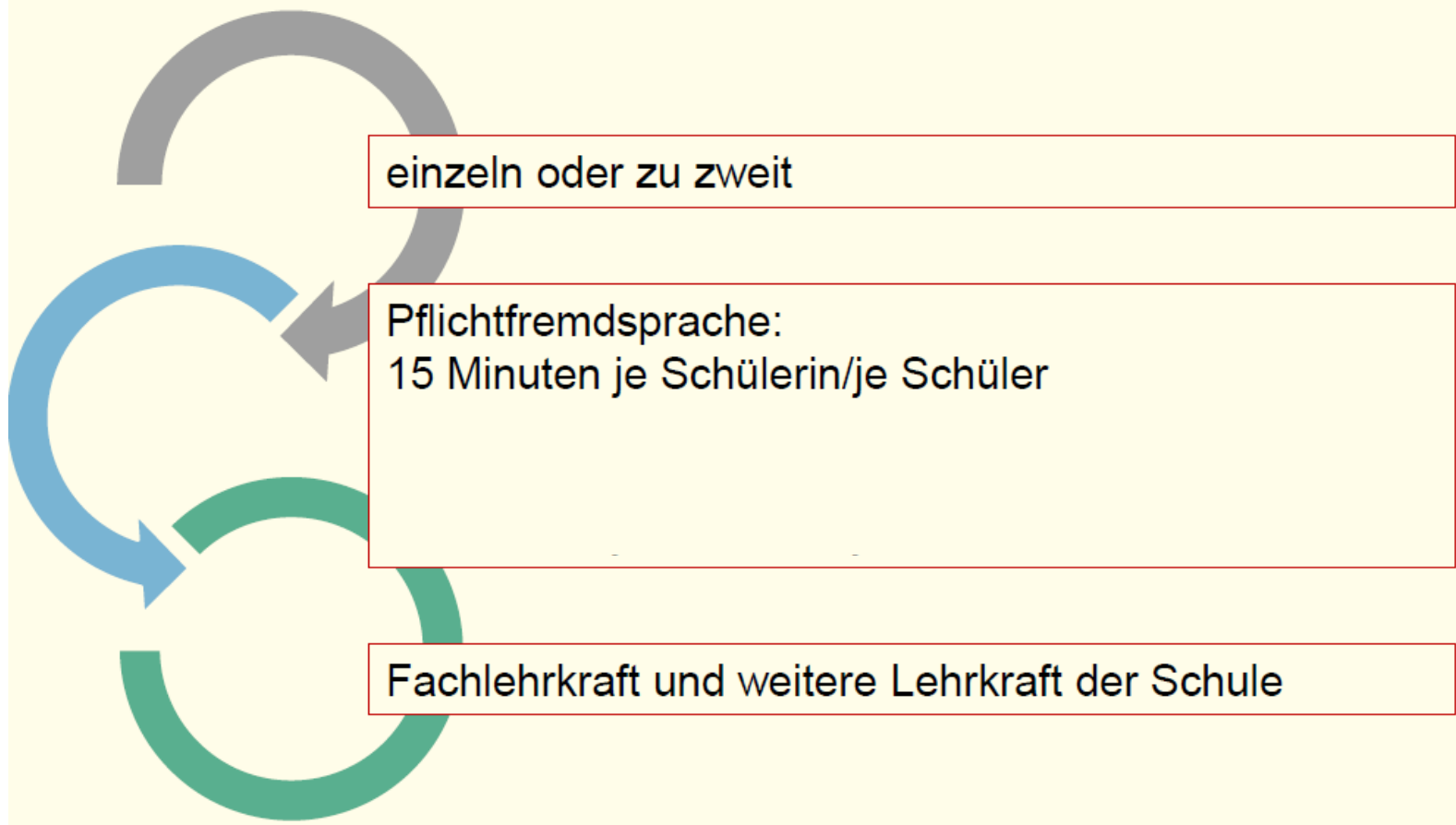


Was wird geprüft?

Teile der Prüfung		
Hauptschulabschlussprüfung	Werkrealschulabschlussprüfung	Realschulabschlussprüfung
schriftliche Prüfung	schriftliche Prüfung	schriftliche Prüfung
Kommunikationsprüfung (Englisch)	Kommunikationsprüfung (Englisch)	Kommunikationsprüfung (Pflicht- und Wahlpflichtfremdsprache)
mündliche Prüfung	mündliche Prüfung	mündliche Prüfung
Projektarbeit	praktische Prüfung in Technik oder AES	praktische Prüfung in Technik oder AES



Kommunikationsprüfung in Englisch



Kommunikationsprüfung in Englisch

15 Minuten

Teil A:

Präsentation des
Schwerpunktthemas
(monologisches Sprechen)

Teil B:

Kommunikative und
situative Aufgabenformen
(dialogisches Sprechen)

Teil C:

Sprachmittlung

Fachpraktische Prüfung in Technik bzw. AES...

Techniklehrkräfte der Schule stellen Themen

Prüfung einzeln oder zu zweit, im Ausnahmefall:
Gruppenprüfung

praktischer Teil innerhalb 6 bis 9 Unterrichtsstunden
(Fachlehrkraft)

15 Minuten Prüfungsgespräch zum praktischen Teil
(Fachlehrkraft und weitere Lehrkraft)

■ ... oder Kommunikationsprüfung
■ in Französisch

10 Minuten

Teil A:

Präsentation des Schwerpunktthemas
(monologisches Sprechen)

Teil B:

Kommunikative und situative Aufgabenformen
(dialogisches Sprechen)



Schriftliche Prüfungsfächer

Prüfungsfächer schriftliche Prüfungen		
Hauptschulabschlussprüfung	Werkrealschulabschlussprüfung	Realschulabschlussprüfung
Deutsch Mathematik Englisch	Deutsch Mathematik Englisch	Deutsch Mathematik Pflichtfremdsprache
-	Wahlpflichtfach (Technik oder AES)	Wahlpflichtfach (Technik, AES oder 2. Fremdsprache)

Schriftliche Abschlussprüfung in Deutsch

240 Minuten

Teil A: Pflichtteil

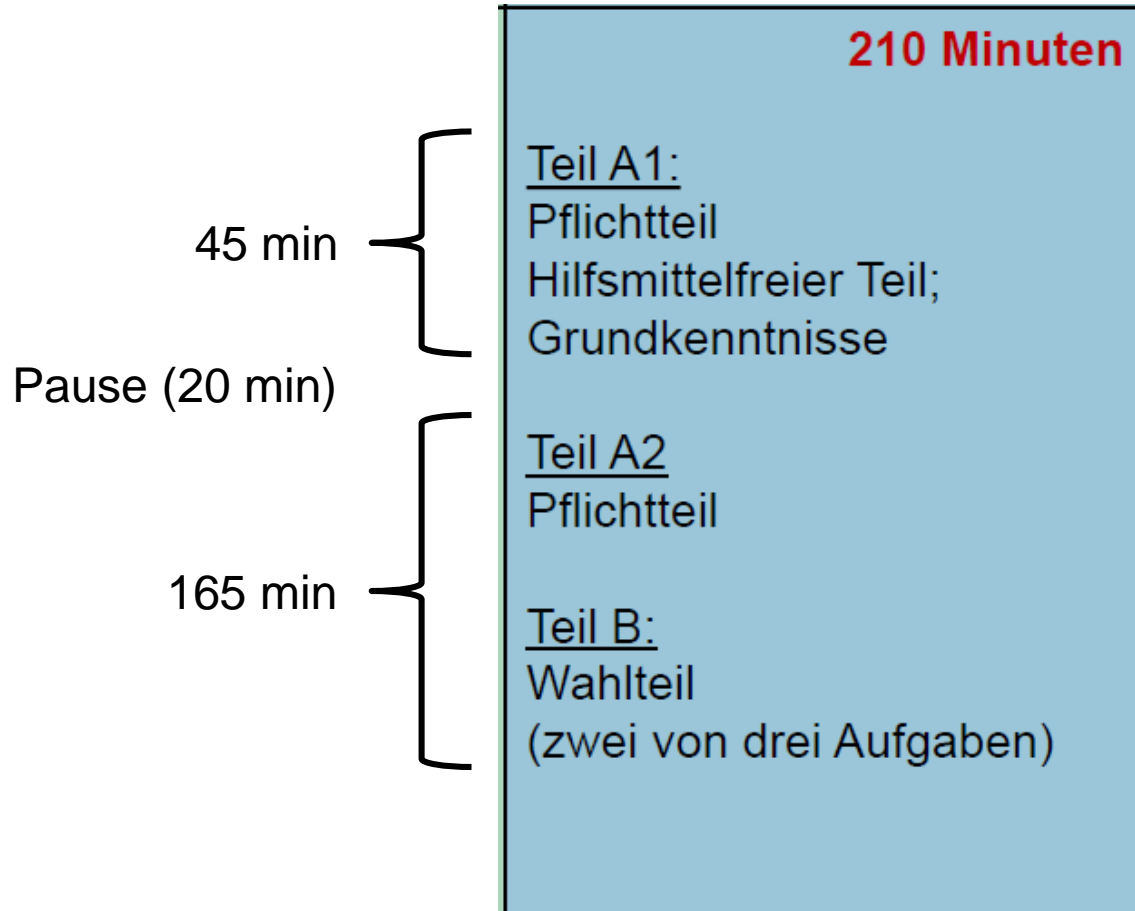
A1: Sachtext: Aufgaben zu Textverständnis, Grammatik, Orthografie, Analyse usw.

A2: Lektüre: Textverständnis und produktive Aufgaben

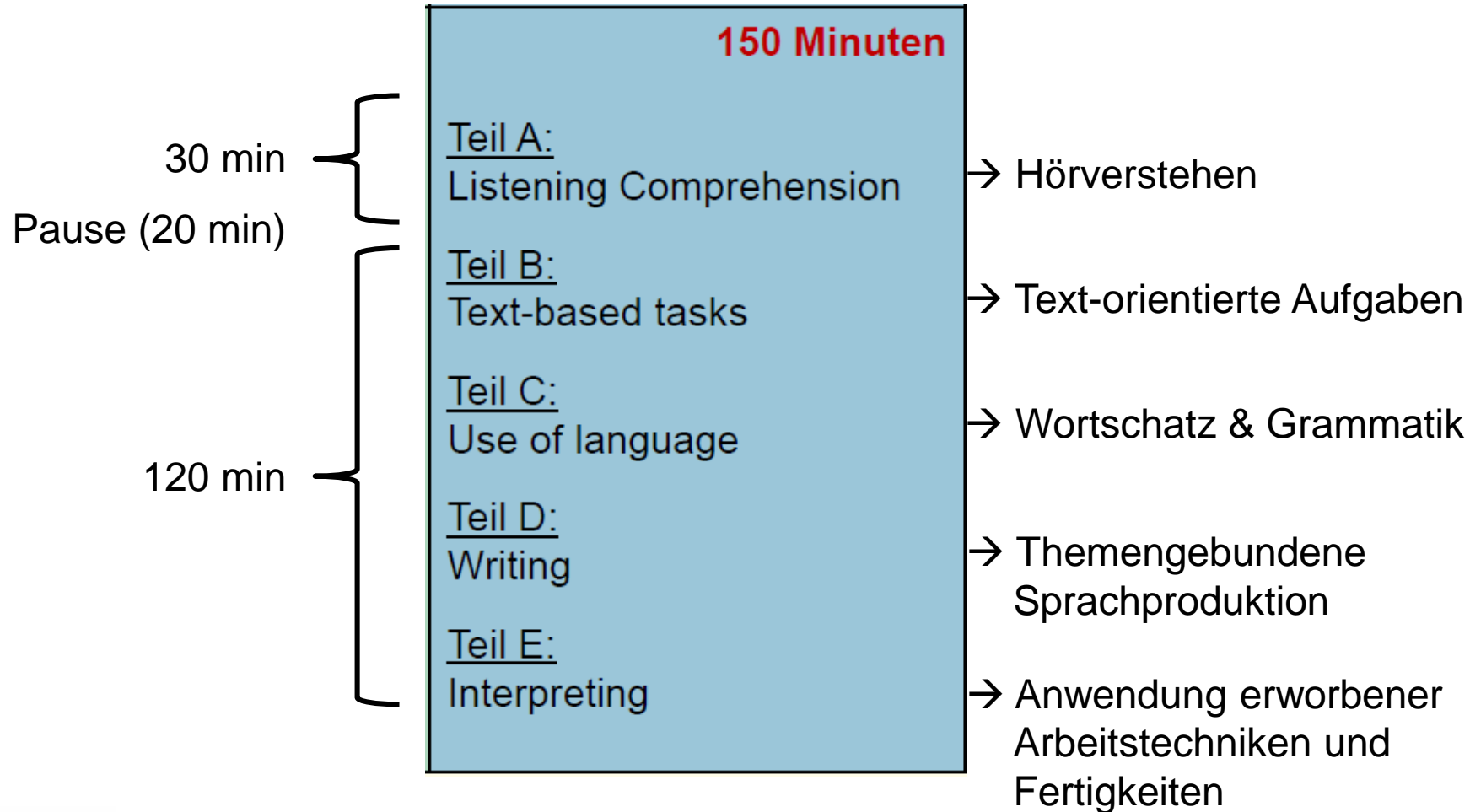
Teil B: Wahlteil

- a) Textgebundene dialektische Erörterung
- b) Textbeschreibung Lyrik oder Prosa

Schriftliche Abschlussprüfung in Mathematik



Schriftliche Abschlussprüfung in Englisch



Schriftliche Abschlussprüfung im Wahlpflichtfach

Französisch 90 Minuten

Teil A:

Compréhension orale

→ Hörverstehen

Teil B:

Compréhension de texte

→ Text-orientierte Aufgaben

Teil C:

Vocabulaire et structures

→ Wortschatz & Grammatik

Teil D:

Production écrite

→ Themengebundene
Sprachproduktion

Teil E:

Faites l'interprète

→ Anwendung erworbener
Arbeitstechniken und
Fertigkeiten

Technik / AES 90 Minuten

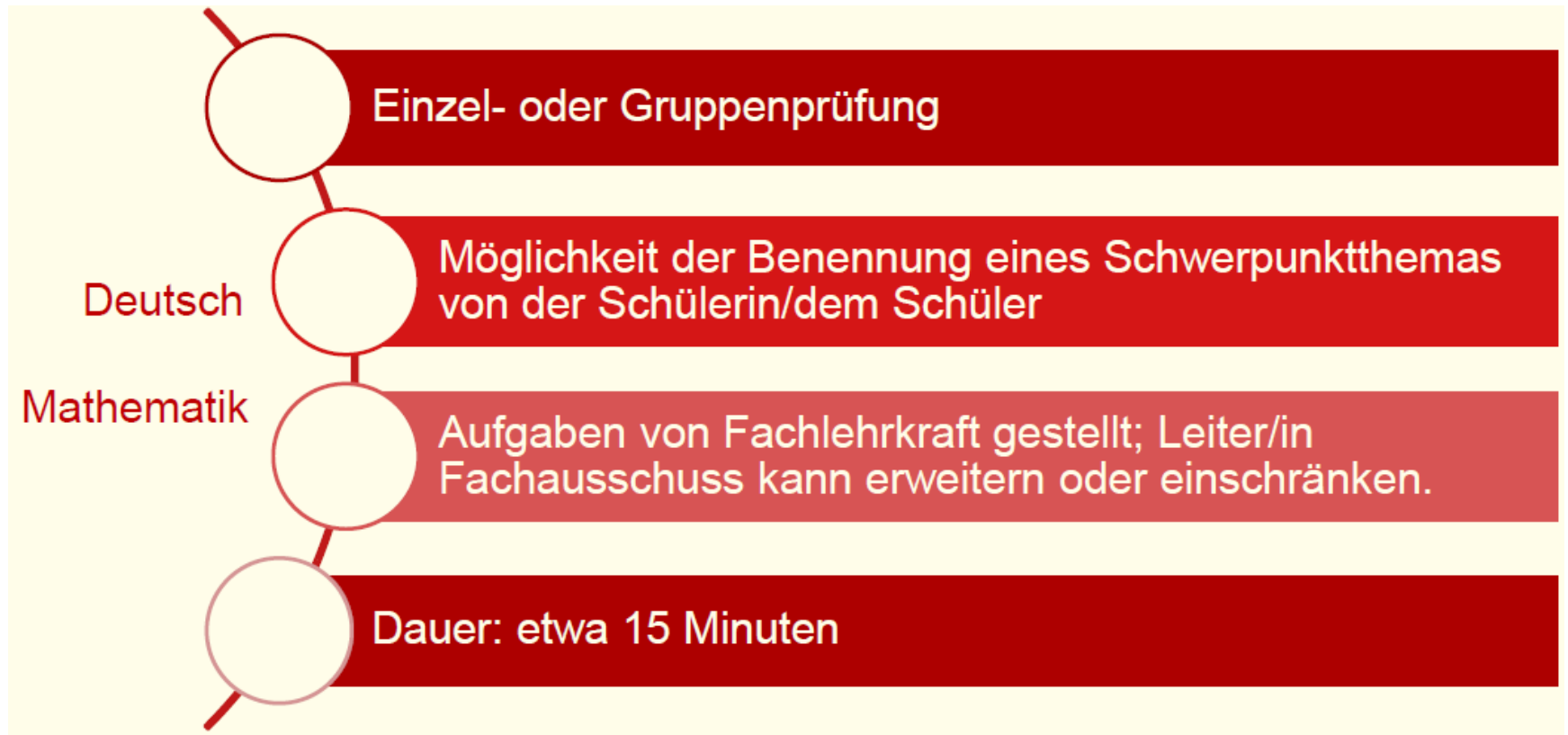
Teil A:

Pflichtaufgaben

Teil B:

Wahlaufgaben

Mündliche Prüfung in Deutsch / Mathematik (optional!)





Ermittlung der Prüfungsergebnisse

	Deutsch	Mathematik	Pflichtfremdsprache	Wahlpflichtfach AES, Technik, Wahlpflichtfremdsprache
Jahresleistung	50 %	50 %	50 %	50 %
Prüfungsleistung	schriftliche Prüfung 50 %*	schriftliche Prüfung 50 %*	50 %	50 %
			schriftlich 3-fach	schriftlich 3-fach
			Kommunikationsprüfung 2-fach	prakt. Prüfung bzw. Kommunikationsprüfung 2-fach

Bei Wahl der mündlichen Prüfung gilt:
Die schriftliche Prüfung zählt 3-fach
Die mündliche Prüfung zählt 1-fach