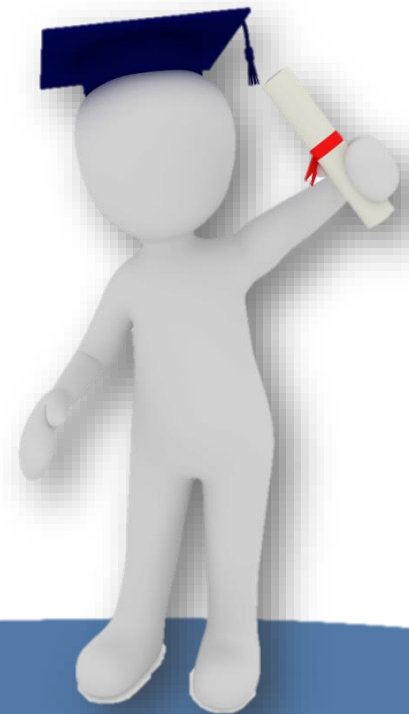


■ Herzlich willkommen  
■ zum Informationsabend  
■ Hauptschulabschlussprüfung





# Was wird geprüft?

## Teile der Prüfung

Hauptschulabschlussprüfung	Verkrealabschlussprüfung	Realschulabschlussprüfung
schriftliche Prüfung	schriftliche Prüfung	schriftliche Prüfung
Kommunikationsprüfung (Englisch)	Kommunikationsprüfung (Englisch)	Kommunikationsprüfung (Pflicht- und Wahlpflicht-fremdsprache)
mündliche Prüfung	mündliche Prüfung	mündliche Prüfung
Projektarbeit	praktische Prüfung in Technik oder AES	praktische Prüfung in Technik oder AES




# Projektarbeit

## Die Projektarbeit umfasst:

1. die **Vorbereitung** mit der Themenfindung, Gruppenbildung und Projektbeschreibung
2. die **Durchführung** in der Schule im Umfang von mindestens 16 Unterrichtsstunden sowie
3. die **Präsentation** des Projektergebnisses durch die Gruppe sowie ein daran anschließendes **Prüfungsgespräch**.

Präsentation und Prüfungsgespräch dauern insgesamt je Schülerin bzw. Schüler etwa 15 Minuten.

# Kommunikationsprüfung in Englisch



einzelnen oder zu zweit

Pflichtfremdsprache:  
15 Minuten je Schülerin/je Schüler

Fachlehrkraft und weitere Lehrkraft der Schule

# Kommunikationsprüfung in Englisch

**15 Minuten**

Teil A:

Präsentation des  
Schwerpunktthemas  
(monologisches Sprechen)

Teil B:

Kommunikative und  
situative Aufgabenformen  
(dialogisches Sprechen)

Teil C:

Sprachmittlung



# Schriftliche Prüfungsfächer

## Prüfungsfächer schriftliche Prüfungen

Hauptschulabschlussprüfung	Werkrealschulabschlussprüfung	Realschulabschlussprüfung
Deutsch Mathematik Englisch	Deutsch Mathematik Englisch	Deutsch Mathematik Pflichtfremdsprache
-	Wahlpflichtfach (Technik oder AES)	Wahlpflichtfach (Technik, AES oder 2. Fremdsprache)

# Schriftliche Abschlussprüfung in Deutsch

**180 Minuten**

## Teil A: Pflichtteil

A1: Sachtext: Aufgaben zu Textverständnis, Grammatik, Orthografie, Analyse usw.

A2: Lektüre:  
Textverständnis und produktive Aufgaben

## Teil B: Wahlteil

- a) Textgebundene lineare Erörterung
- b) Textbeschreibung Lyrik oder Prosa

# Schriftliche Abschlussprüfung in Mathematik

**135 Minuten**

Teil A1:

Pflichtteil:

Hilfsmittelfreier Teil;  
Grundkenntnisse

**- Pause -**

Teil A2

Pflichtteil

Teil B:

Wahlteil

(zwei von drei Aufgaben)



# Schriftliche Abschlussprüfung in Englisch

120 Minuten

Teil A:

Listening Comprehension

→ Hörverstehen

- Pause -

Teil B:

Text-based Tasks

→ Text-orientierte Aufgaben

Teil C:

Use of Language

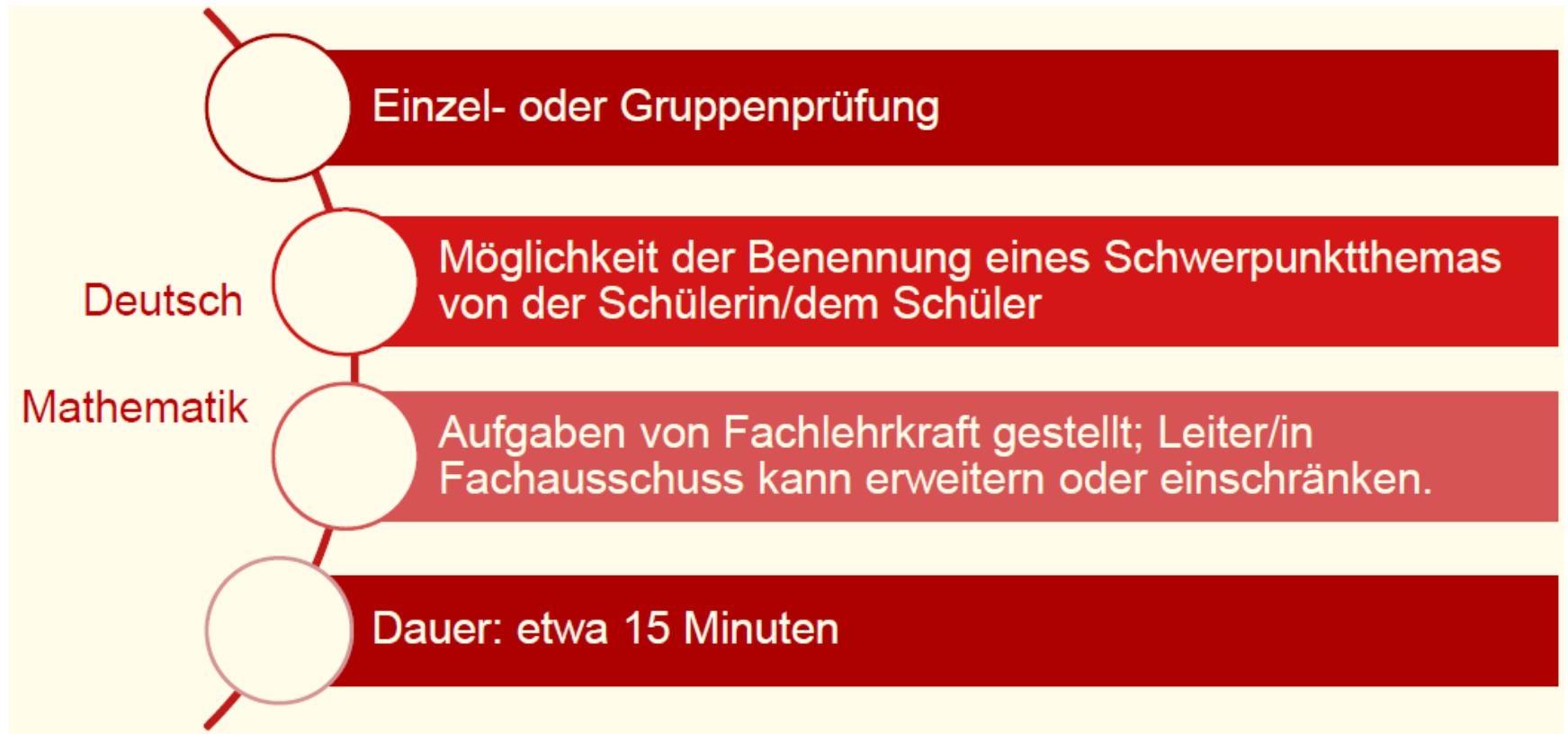
→ Wortschatz & Grammatik

Teil D:

Writing

→ Themengebundene  
Sprachproduktion

# Mündliche Prüfung in Deutsch / Mathematik (optional!)





# Ermittlung der Prüfungsergebnisse

Deutsch	Mathematik	Englisch	Projektarbeit/ sonstige Fächer
Ergebnis Jahresleistung <b>50 %</b>	Ergebnis Jahresleistung <b>50 %</b>	Ergebnis Jahresleistung <b>50 %</b>	
Ergebnis Prüfungsleistung <b>50 %</b>	Ergebnis Prüfungsleistung <b>50 %</b>	Ergebnis Prüfungsleistung <b>50 %</b>  Schriftliche Prüfung 3-fach Kommunikationsprüfung 2-fach	Ergebnis Projektarbeit / Ergebnis Jahresleistung <b>100 %</b>

Bei Wahl der mündlichen Prüfung gilt:  
Die schriftliche Prüfung zählt 3-fach  
Die mündliche Prüfung zählt 1-fach